

Anel Ø 1250 x h.500

Descrição:

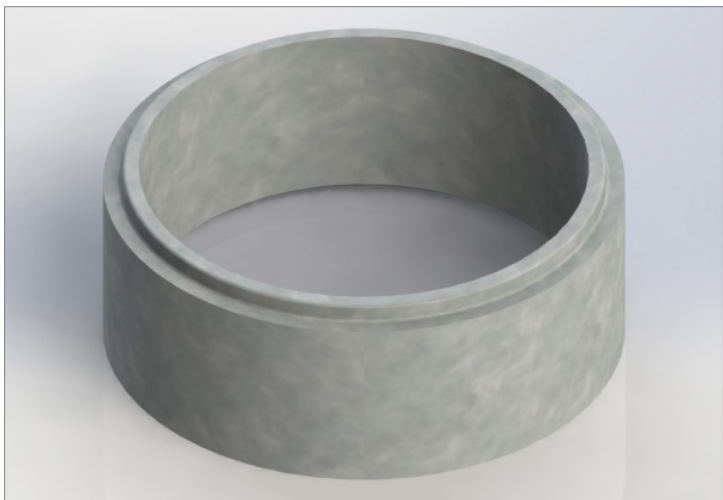
Os anéis de prolongamento são essencialmente utilizados como componentes das câmaras de visita, nas infra-estruturas urbanas, nomeadamente nas redes de saneamento e águas pluviais. Podem ainda ser utilizados na construção de poços de pequena dimensão.

São resultantes de um só processo de fabrico em betão vibrado a alta frequência e onde são utilizadas matérias-primas de elevada qualidade, o que permite um desenvolvimento rápido das resistências mecânicas do produto de modo a garantir o máximo de estanquicidade do produto acabado.

O seu fabrico no formato de encaixe “macho/fêmea” permite uma perfeita inserção nos nossos fundos de caixa e cones facilitando assim a sua colocação em obra. São ainda compatíveis com a maior parte dos produtos equivalentes no mercado.

Os padrões de qualidade exigidos para cumprimento da norma NP EN 1917 (marcação CE) são garantidos por ensaios regulares.

Desenho Peça:



Aplicação:



004.08FT

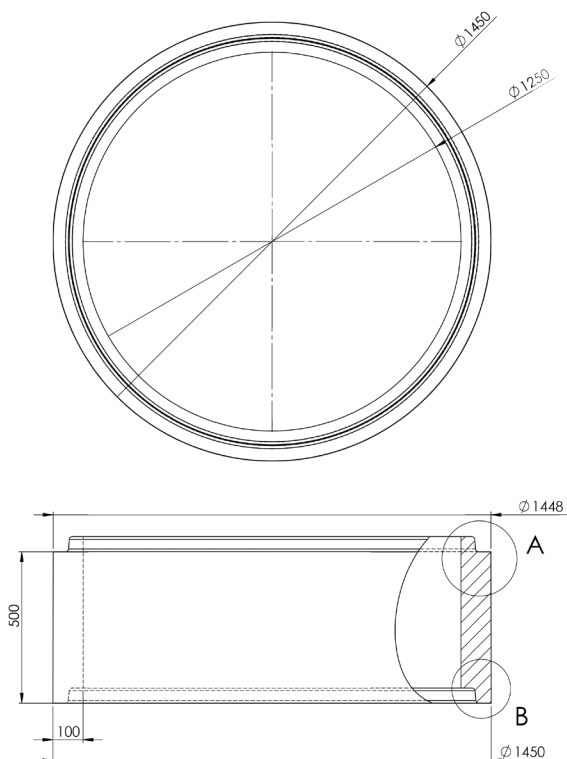
Ficha Técnica



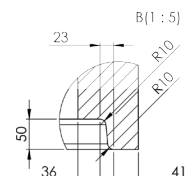
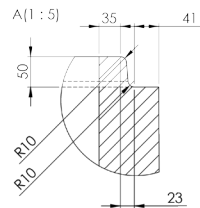
Peso 580 kg

Palete -

Cor Cinza Natural



Desenho Técnico



Dimensões


Dimensão	Ø Ext.	Ø Int.	H	E
Valores Declarados	1450	1250	500	100
Tolerâncias	+/- 10	+/- 10	+/- 10	+/- 5

Caraterísticas Físicas e Mecânicas:

Estanquicidade	Durabilidade	Compressão Diametral
Sem Fugas no Anel (quando ensaiado internamente a 50Kpa /0,5Bar)	Adequada para as condições normais de serviço	Classe de Resistência: 30 Resistência Mínima: 30 kN

Observações:

Todas as medidas apresentadas são em mm;

Elaborado	Aprovado	Data
Secção Comercial	Dr. Pedro Abreu 	20 de Junho de 2013